

グループのノウハウを最大限に活用！

スタートアップの 立上げ / 成長を 総合的にサポートします！

資金調達

経営サポート

ビジネスマッチング



革新的なビジネスアイデアで社会課題に挑戦するスタートアップの成長を加速させる。
エイジェックグループは革新的なソリューションで社会にイノベーションを巻き起こす
スタートアップと共創することで自社の企業理念をさらに追求します。
グループの強みやノウハウ、パートナー企業さまのネットワークを生かし、
スタートアップの成長を促進するソリューションを提供します！

こんなことに悩んでいませんか？



資金調達がうまくいかない



周辺業務に追われて
本業に集中できない



共同事業パートナーが
見つからない

スタートアップ経営は、アイデアの実現に向けて様々な課題に直面します。
貴社の成長を阻む、これらの悩みを

エイジェックグループが解決します！

エイジェックの強み

事業拠点

72ヶ所

日本全国と海外2ヶ所に拠点を展開し、お客様のニーズに合わせて「最寄りの拠点」での対応が可能です。

事業展開

13分野

各分野での専門性を磨き、連携することでエイジェックグループの総合力として展開します。

シニア専門家ネットワーク

4,500名

様々なジャンルの専門家ネットワークで、人から人への技術伝承や、専門コンサルティングを行います。

パートナー企業

約**1,500**社

パートナー企業との連携で、専門分野と総合力の強化を促進します。あらゆるニーズにお応えできるよう、100万人ネットワークの構築を目指しています。

取引実績

約**1,000**社

大手企業や行政機関、医療機関など各業界を代表する優良クライアントへエイジェックの幅広いサービスを提供します。

**リスク
コンサルティング**

各分野の専門家、有資格者、パートナーと共に、「企業の診断」を実施、早期発見、早期解決、維持管理をサポートして参ります。

サービスメニュー



ファイナンスサポート

スタートアップに出資を検討している銀行や大手企業をエイジェックグループのネットワークを生かし、ご紹介が可能です。また、エイジェックグループから直接出資することも可能です。



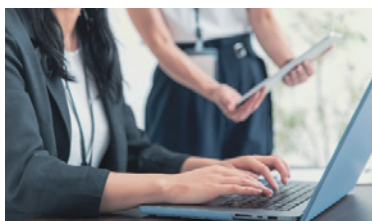
リソース提供 (専門家・ワーキングスペース)

あらゆるテーマの専門家のご紹介や経験を積んだ即戦力プロ人材のご紹介が可能です。また、都内（新宿、丸の内）弊社のオフィスをワーキングスペースとして貸し出しもを行います。



共同事業開発

エイジェックグループの豊富な知見とリソースを生かし、共同で事業開発や製品開発を行います。また、アクセラレーションプログラムの開催を行い、将来有望なスタートアップの発掘を行います。



コーポレートサービス

ノンコア業務である総務・労務・法務・税務などの業務代行し、コア業務に集中してもらうサポートを行います。その他にも事業計画書作成や上場準備のサポート業務も行います。



マーケットリサーチ

企画したものがマーケットフィットするかどうかの市場調査や実験に必要なモニター調査、PoCのリソース提供を行います。



ビジネスマッチング

オープンイノベーションを検討している企業やパートナー関係を結びたいスタートアップに業務提携先企業の紹介を行います。その他にもイグジットを検討しているスタートアップと事業の多角化を検討する企業のM&A 仲介も行います。

AGE&MAKE Innovation Center

弊社丸の内オフィスが新しく「AGE&MAKE Innovation Center」としてリニューアルされました。

エイジェックグループに新しい風「イノベーション」を巻き起こすべく、社会に新たなイノベーションを生み出そうとしている方やスタートアップ、ビジネスに挑戦し続ける方や企業をセンターへお招きし「AGE&MAKE」を巻き起こします。



丸の内



新宿



エイジェック スタートアップ



(株) エイジェックグループ

■AGE & MAKE Innovation Center (丸の内)
東京都千代田区丸の内 1-11-1 パシフィックセンチュリープレイス丸の内 16F
■新宿本社
東京都新宿区西新宿 1-25-1 新宿センタービル 46 階

